

# ZANIKLÉ KRAJINY ČESKA

Projekt NAKI (Národní a kulturní identity) MK ČR

Zdeněk Lipský, Pavel Chromý,  
Lucie Kupková, Ivan Bičík et al.

Přírodovědecká fakulta UK Praha

Katedra socioekonomické a regionální geografie  
Katedra fyzické geografie a geoekologie  
Katedra aplikované geoinformatiky a kartografie

## Cíle projektu

- **identifikovat, dokumentovat, rekonstruovat a prezentovat dědictví krajin zaniklých v období dynamických proměn krajiny a společnosti na území Česka od konce 18. století**
- **s využitím historických pramenů a moderních geoinformačních technologií dokumentovat rozmanitost kulturního dědictví a hodnoty různých typů krajin**
- **příspět k záchraně a využití kulturního dědictví v oblasti ochrany krajiny a jejího rozvoje**



## Metodické přístupy

4 pracovní týmy:

**A: geoinformatické a kartografické zpracování dat  
a rekonstrukce zaniklých krajín**

**B: statistická analýza socioekonomických dat  
a využití krajiny**

**C: historickogeografická analýza a rekonstrukce krajiny,  
identita, dědictví a paměť krajiny**

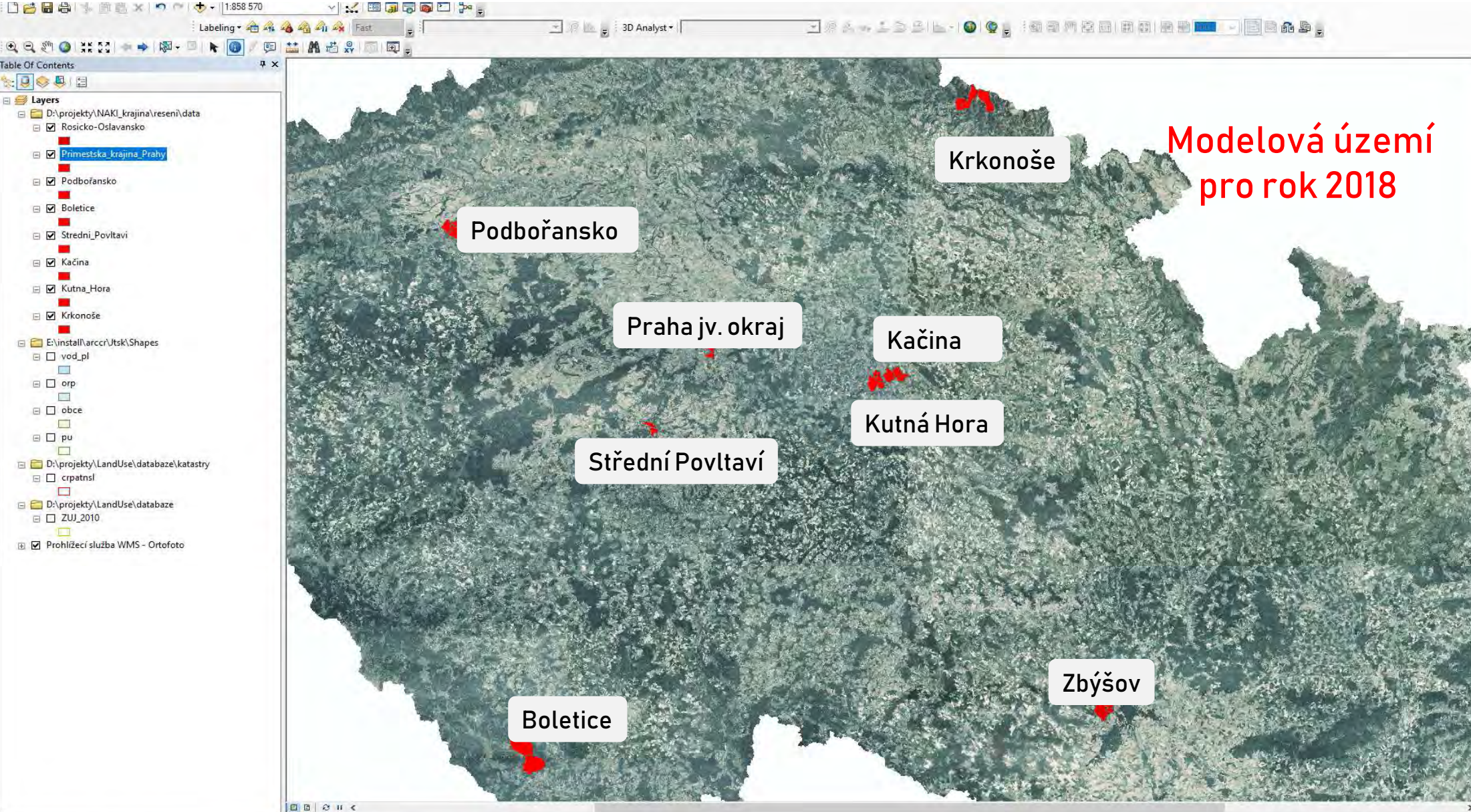
**D: fyzickogeografické aspekty zaniklých krajín,  
změna krajinné struktury a krajinného pokryvu  
(vegetačního krytu, lesů, půd, vodní složky...)**

An aerial photograph of a rural landscape, likely in the Czech Republic. The terrain is a mix of green fields, some brownish patches, and a small cluster of buildings with red roofs on the left side. The overall scene is a typical agricultural landscape.

## **Typy zaniklých krajín a vymezení modelových území**

- A. Postmontánní a montánní krajina (Kutná Hora; Mostecko; Jáchymovsko)**
- B. Postmontánní a postindustriální krajina (Kladensko; Rosicko – Oslavansko)**
- C. Zatopená kulturní krajina říčních údolí (Novomlýnské nádrže; střední Vltava)**
- D. Zaniklá krajina bývalých rybničních soustav (dolní Podoubraví; Polabí)**
- E. Zaniklá krajina horského zemědělství (Krkonoše; Šumava; Staré Město)**
- F. Militární a postmilitární krajiny (Milovice; Boletice)**
- G. Zaniklé feudální, šlechtické krajiny (Kačina; Červený Hrádek,....)**
- H. Zaniklé a přeměněné krajiny intenzivního zemědělství (České středohoří)**
- I. Přeměněné městské a příměstské krajiny (Praha a její periferie)**

# Modelová území pro rok 2018



-851520,529 -1020179,956 Meters







































museum  
fotoatelier  
seidel









*Riesengebirge,  
Elbfallbauze.*

**V každé krajině bude charakterizováno a sledováno:**

- **širší zájmové území**
- **jádrové území (2-4 katastry)**
- **charakter původní (zaniklé nebo přeměněné krajiny)**
- **současná krajina (struktura, funkce, krajinný pokryv, ....)**
  
- **zlomový bod nebo období, kdy došlo ke změně, zániku původní krajiny**
- **paměťové struktury a časová struktura krajiny (co se zachávalo)**

## Očekávané výstupy projektu:

- webový informační systém (portál) zahrnující
- digitální atlas zaniklých krajín Česka
- softwarové a mapové aplikace pro veřejnost
- výstavy a workshopy
- časopisecké a knižní publikace
- důraz na zpřístupnění výsledků veřejnosti



Děkuji za pozornost

