



Dědictví
zaniklých
krajín



CHARLES UNIVERSITY
Faculty of science



Proměny historických struktur krajiny *společenské a kulturní podmínky*

Ivan Bičík, Zdeněk Boudný, Tomáš Burda, Pavel Chromý, Vít Jančák, Jakub Jelen,
Zdeněk Kučera, Martina Tůmová, Miroslav Šifta



Výzkumná témata

- analýza proměn využití ploch
- proměny společnosti a osídlení s využitím statistických údajů
- symbolika, paměť, identita

3 měřítkové úrovně:

širší zájmová území, vybraná jádrová území, kontext Česka



Typy území / krajín

1. **Zaniklá krajina horského zemědělství** (Šumava, Staré Město pod Landštejnem, Krkonoše, Jistebnicko, Zlatohorská vrchovina, Český kras, Bílé Karpaty, Český les)
2. **Přeměny krajiny intenzivního zemědělství** (České středohoří, Nymbursko, Podbořansko, Broumovsko, Horní Lužnice, jižní Morava)
3. **Postindustriální, zaniklá industriální krajina** (Rosicko-Oslavansko, Kladensko)
4. **Postmontánní krajina** (Kutná Hora, Mostecko, Jáchymovsko, Trutnovsko, Karviná-Doly)
5. **Zaniklá krajina bývalých rybníčních soustav** (Čáslavsko, Pardubicko)
6. **Zaniklá (zatopená) kulturní krajina hlubokých říčních údolí zatopených velkými přehradními nádržemi** (Střední Povltaví, Novomlýnské nádrže, Vířská přehrada, Želivka-Švihov)
7. **Krajiny militární a postmilitární** (Milovice, Boletice, Libavá)
8. **Přeměněné městské a příměstské krajiny** (Vnitřní město – Praha, Příměstská krajina Prahy, Liberec, Praha – Hlubočepy, Brno – Modřice, Zlín)
9. **Zaniklé krajiny šlechtické** (Kačina, Červený Hrádek, Zahrádky, Kuks)



Proměny kulturní krajiny

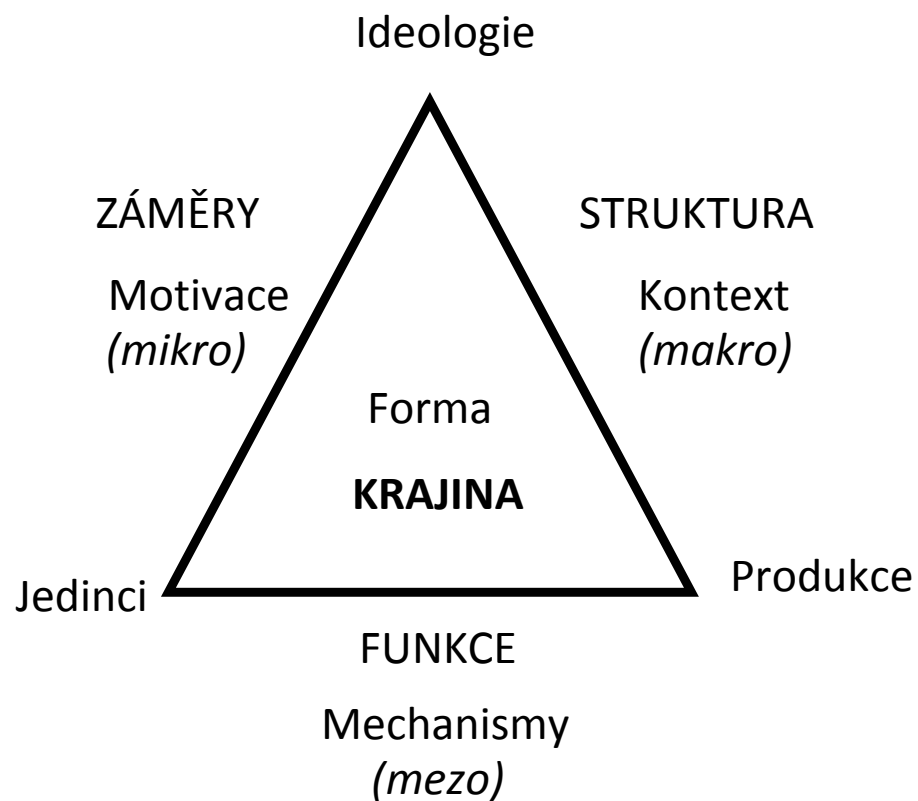
Krajina zahrnuje (Selman, 2006: *Planning at the Landscape Scale*)

- přírodu a lidi
- minulost a přítomnost
- fyzické prostředí a s ním spojované hodnoty

v daných kontextech vnímané a interpretované prostředí, které má určitou inercií



Upraveno podle Zonneveld, I. (1995): *Land Ecology: An Introduction to Landscape Ecology as a Base for Land Evaluation, Land Management and Conservation*. SPB Academic Publishing, Amsterdam.



Podle: Jones (1988)



Dědictví místní krajiny

Společenské jednání

Sběr historických informací

- sběr starých fotografií
- rozhovory s lidmi
- návštěva a tvorba sbírek
- publikování článků v místních médiích
- čtení a diskuze

Vzdělávání o místní historii

- organizace přednášek, výstav a exkurzí
- publikování článků v místních médiích
- oživená historie

Ochrana památek

- organizace veřejných setkání (přednášky, exkurze, výstavy)
- získávání povědomí o postupech týkajících se památek

Ochrana přírody

- práce v terénu
- vzdělávání dětí
- pořádání exkurzí

Úpravy krajiny

- různorodé fyzické aktivity (řezání, kopání apod.)

Zásahy do územního plánování

- diskuze s místními autoritami
- organizování podpory
- vydávání místního tisku
- formulace vizí

Motivace

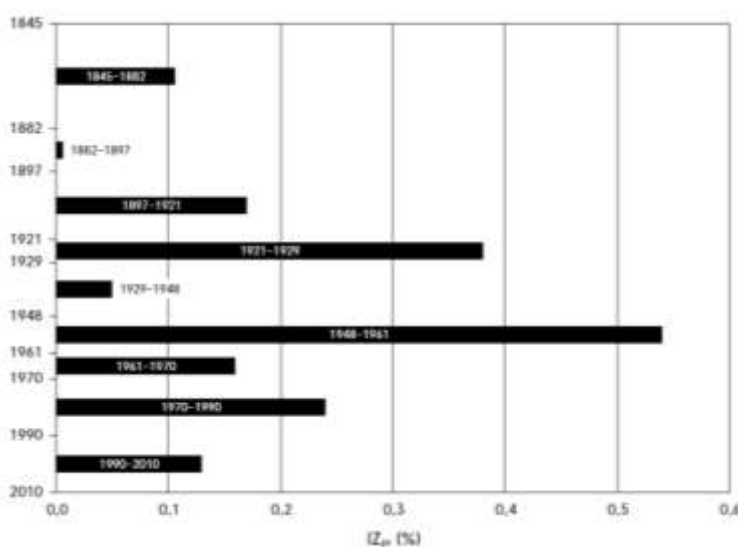
- porozumění předkům
- překvapivá zjištění
- zvyšování povědomí o prostředí
- vzpomínání na minulost
- být prospěšný společnosti
- pocit propojení s místní komunitou
- pocit úspěchu
- zájem o místní historii
- nadšení pro přírodu
- vzpomínky na dětství
- vztah k území
- participace na společenském dění
- být venku
- zapojení do sousedství
- společenský kontakt
- hospodářský rozvoj regionu
- odpovědnost za komunitní život
- setkávání s lidmi
- společenské síťování



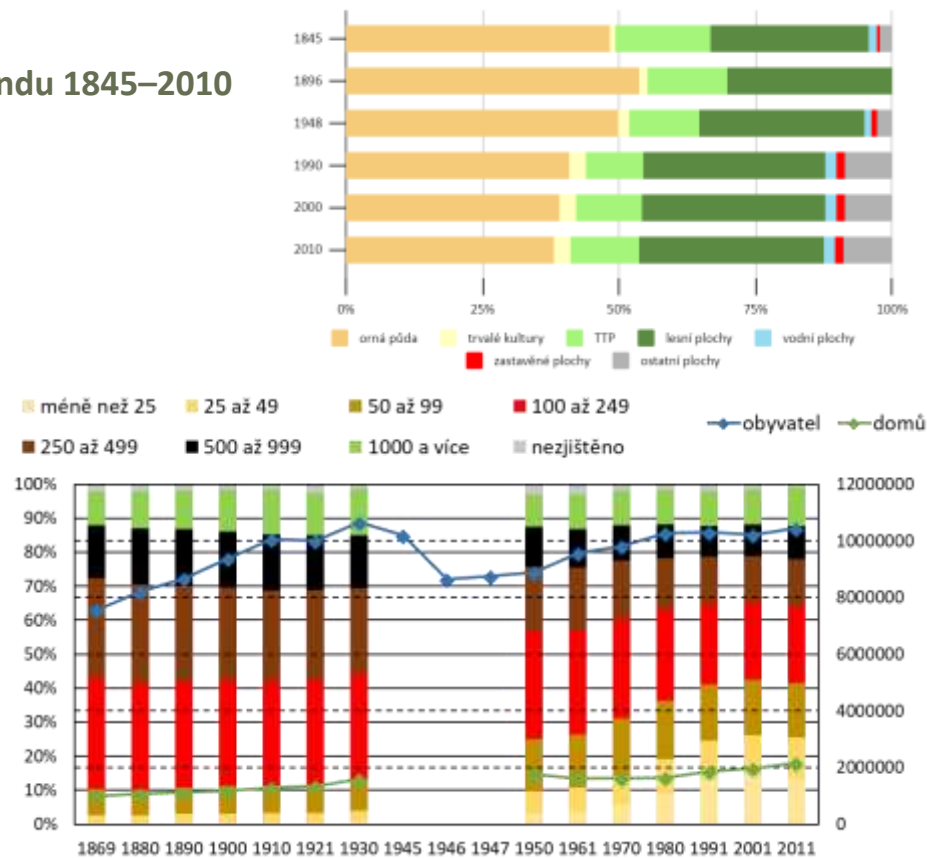
Hybné síly změn kulturní krajiny (v Česku)

- Přírodní hybné síly – endogenní (zemětřesení) a exogenní procesy (povodně, erozní činnost)
- Společenské hybné síly – technologické, politické, ekonomické, kulturní

Změna struktury půdního fondu 1845–2010



Změna struktury osídlení, 1869–2011



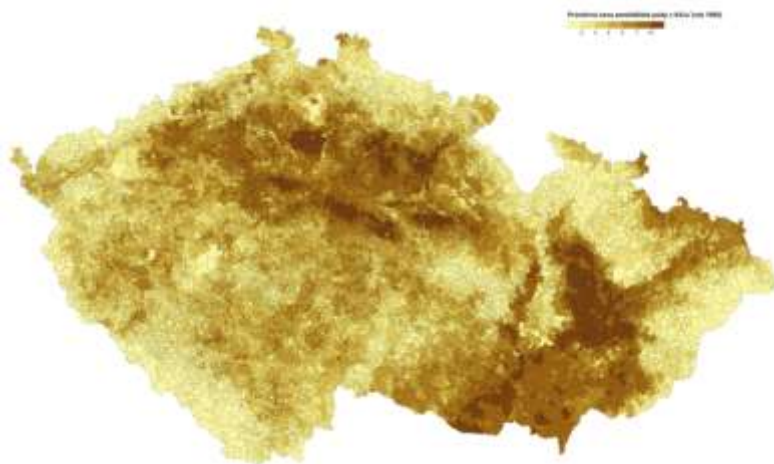


1. Zaniklá krajina horského zemědělství (Šumava, Staré Město pod Landštejnem, Krkonoše, Jistebnicko, Zlatohorská vrchovina, Český kras, Bílé Karpaty, Český les)

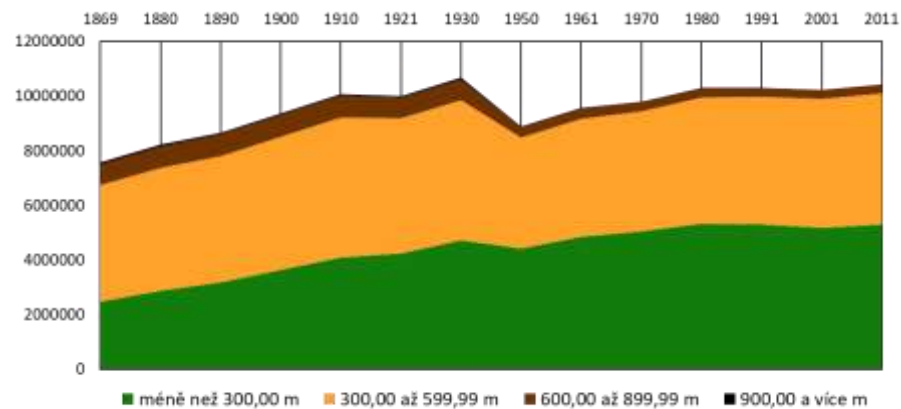
- závislost na přírodních podmínkách
- dříve intenzivní využití, změna orné půdy na trvalé travní porosty
- intenzivní rekreační využití



Úrodnost zemědělské půdy, Kč/m²



Změna počtu obyvatel podle nadmořské výšky, 1869–2011





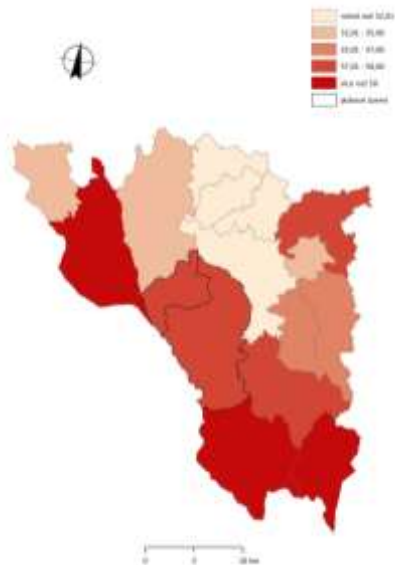
Dědictví
zaniklých
krajín



CHARLES UNIVERSITY
Faculty of science



Podíl EAO v terciéru (Šumava)



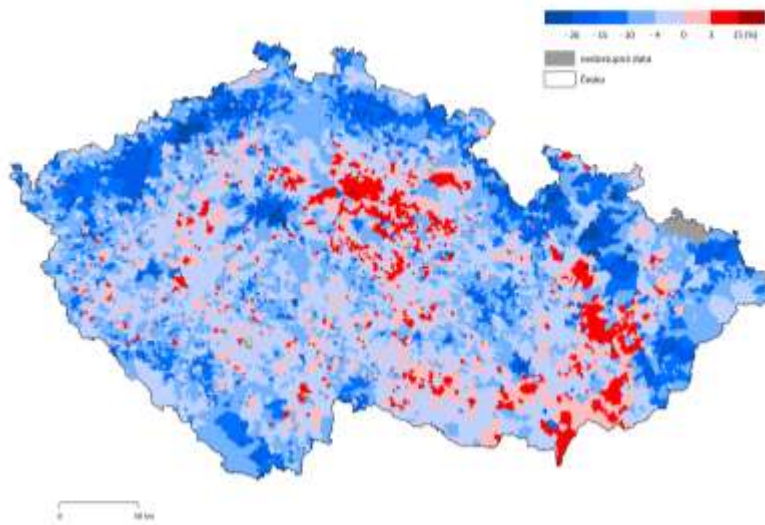


2. Přeměny krajiny intenzivního zemědělství (České středohoří, Nymbursko, Podbořansko, Broumovsko, Horní Lužnice, jižní Morava)

- příznivé přírodní podmínky
- vysoká úrodnost půdy
- dodnes intenzivní zemědělské využití
- v zemědělském půdním fondu převaha orné půdy

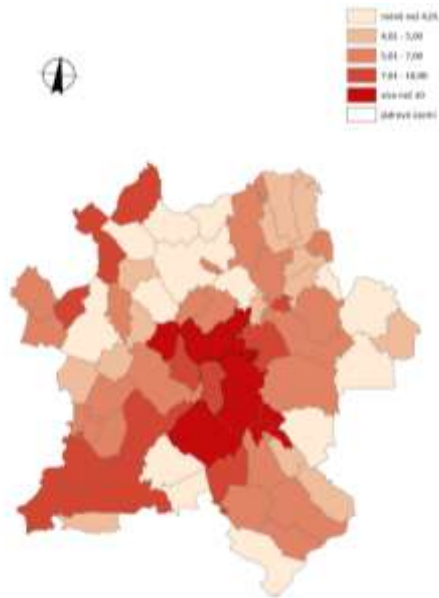


Změna rozlohy orné půdy, 1845–2010

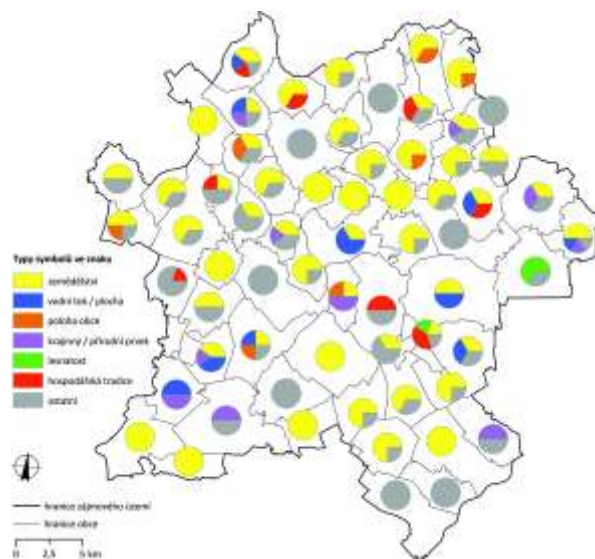




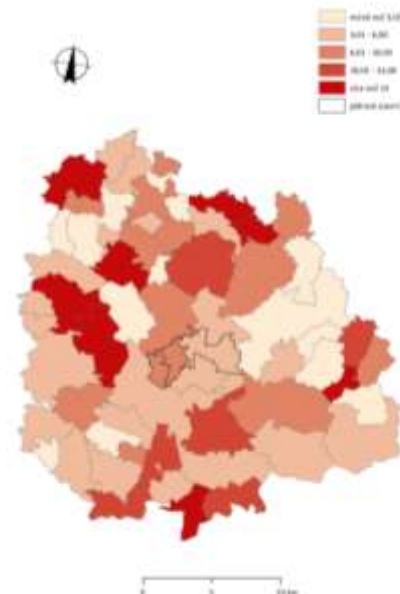
Podíl EAO v priméru (Kobylí)



Analýza obecních znaků (Kobylí)



Podíl EAO v priméru (Nymbursko)

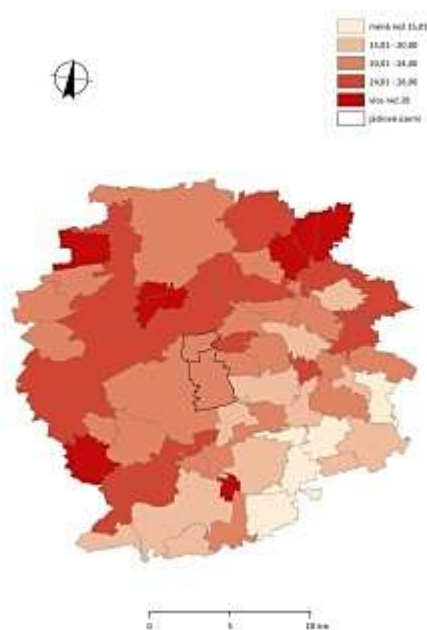




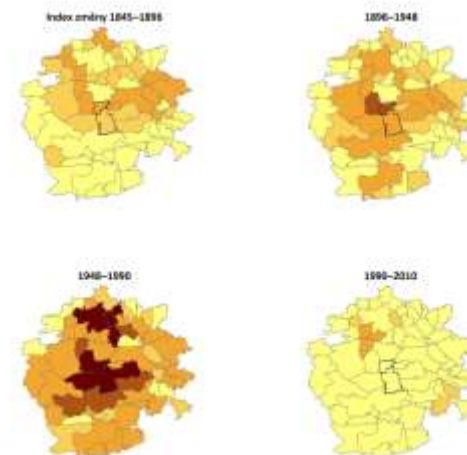
3. Postindustriální, zaniklá industriální krajina (Rosicko-Oslavansko, Kladensko)

- významné změny v 2. polovině 20. století
- přetrvávající zaměstnanost v sekundéru
- proměny starých průmyslových areálů

Podíl EAO v sekundéru (Kladensko)



Index změny LU (Kladensko)

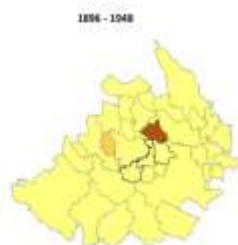




4. Postmontánní krajina (Kutná Hora, Mostecko, Jáchymovsko, Trutnovsko, Karviná-Doly)

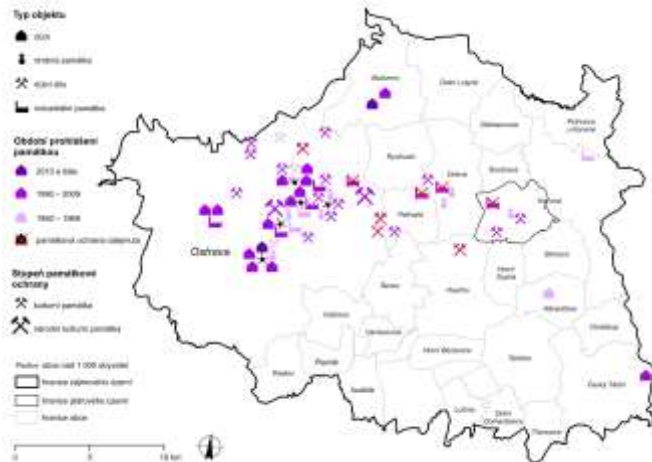
- intenzivně změněná krajina v moderním období
- extrémní změny – zánik sídel
- hornická minulost jako součást dědictví
- transformace průmyslových areálů

Index změny LU (Mostecko)

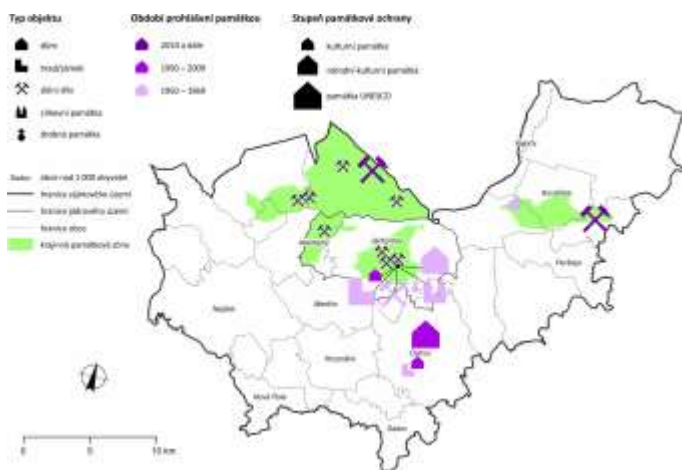




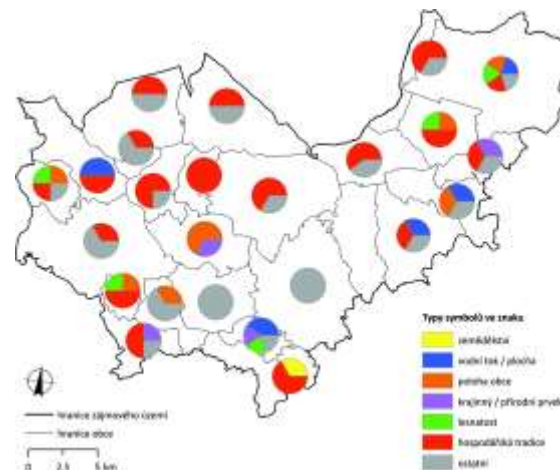
Památkově chráněné objekty (Karviná)



Památkově chráněné objekty (Jáchymovsko)



Analýza obecních znaků (Jáchymovsko)



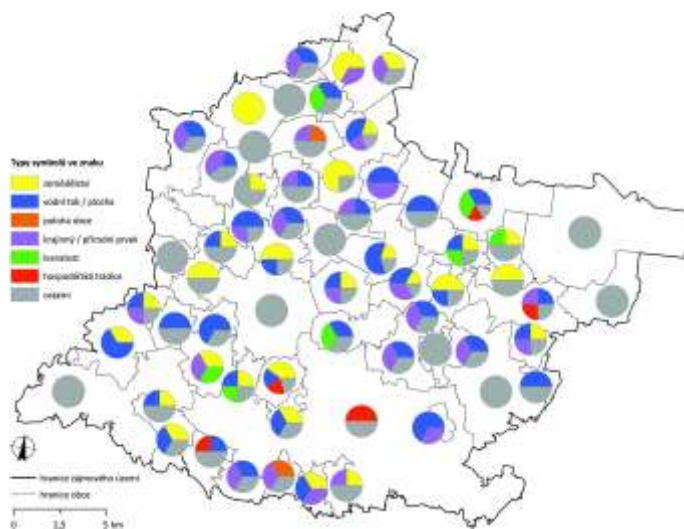


5. Zaniklá krajina bývalých rybníčních soustav (Čáslavsko, Pardubicko)

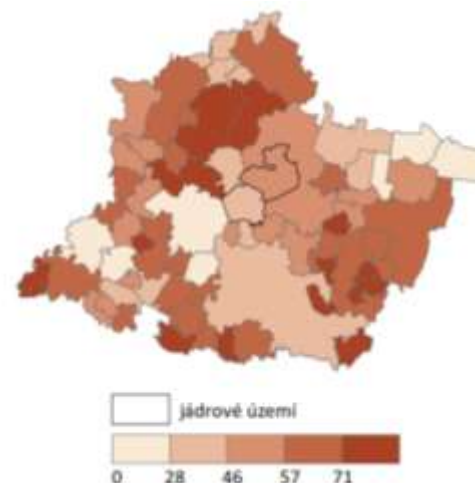
- tradičně intenzivní zemědělské krajiny
- rybníky zaniklé v důsledku modernizace zemědělského hospodaření
- transformace z vodních ploch na ornou půdu
- součást paměti krajiny ve formě HKS (např. hráze rybníků apod.)



Analýza obecních znaků (Pardubicko)



Podíl orné půdy na výměře zemědělského půdního fondu

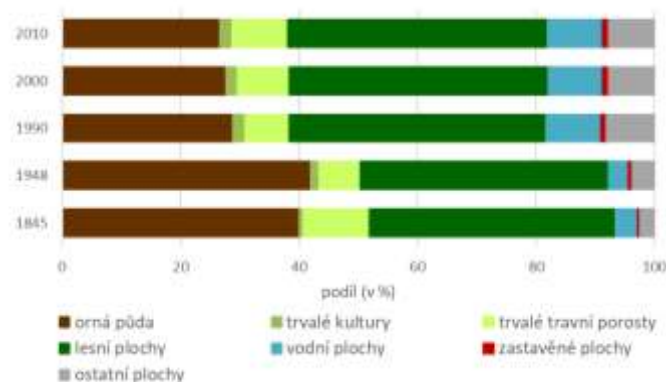




6. Zaniklá (zatopená) kulturní krajina hlubokých říčních údolí zatopených velkými přehradními nádržemi (Střední Povltaví, Novomlýnské nádrže, Vířská přehrada, Želivka-Švihov)

- zcela zatopená krajina
- zánik i rekreačně hodnotných území
- nové funkční využití břehů (letní rekreace)

Změny struktury využití půdy
(vodní nádrž Slapy)



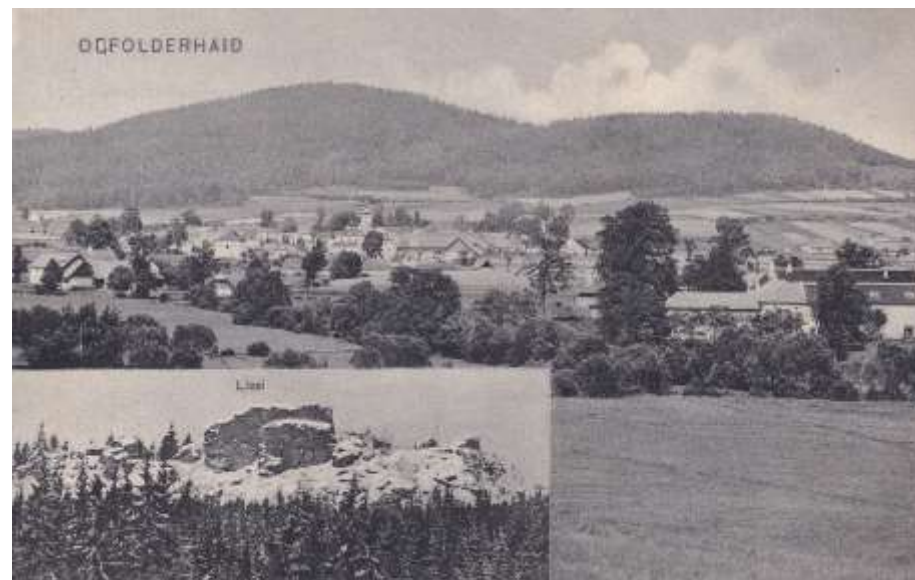
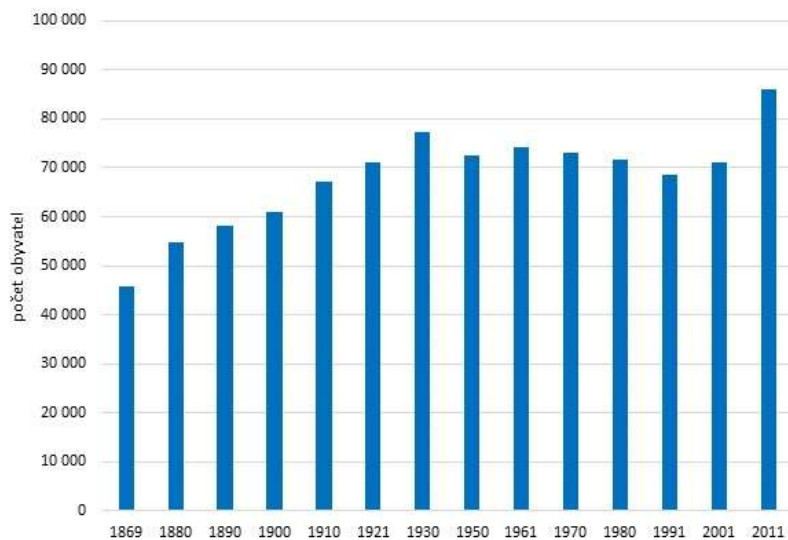


7. Krajiny militární a postmilitární (Milovice, Boletice, Libavá)

- krajiny celkové destrukce
- znepřístupnění a zánik osídlení
- problém revitalizace a transformace funkcí



Vývoj počtu obyvatel 1869–2011 (Milovice)



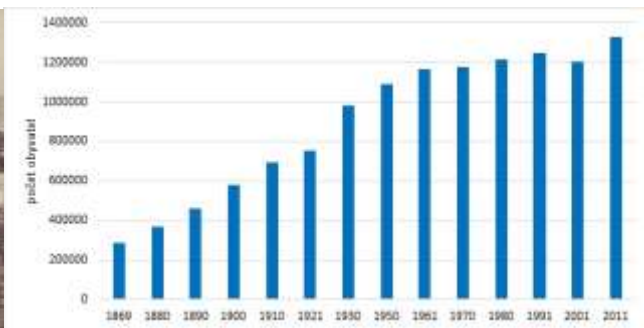


8. Přeměněné městské a příměstské krajiny (Vnitřní město – Praha, Příměstská krajina Prahy, Liberec, Praha – Hlubočepy, Brno – Modřice, Zlín)

- intenzivní kulturní krajina
- koncentrace obyvatel, infrastruktury, funkcí a hodnot
- transformace krajiny v širším zázemí měst (suburbanizace – rezidenční a komerční)

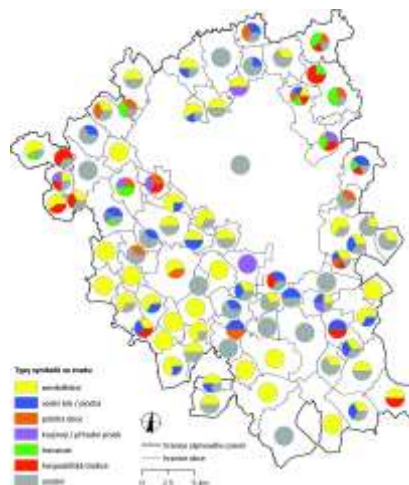


Vývoj počtu obyvatel 1869–2011 (Libeň a Karlín)

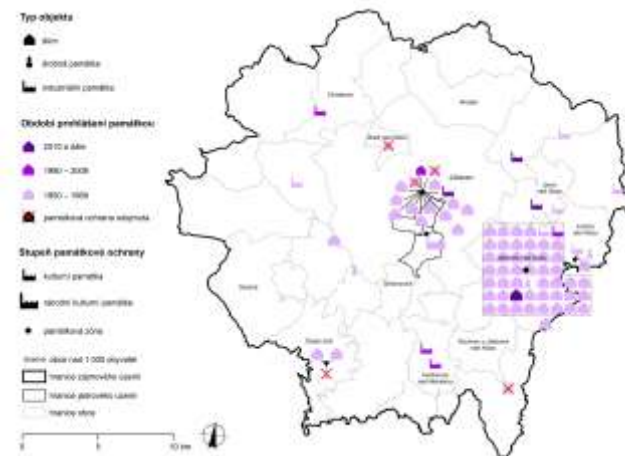




Analýza obecních znaků (Příměstská krajina Brna)



Památkově chráněné objekty (Liberec)

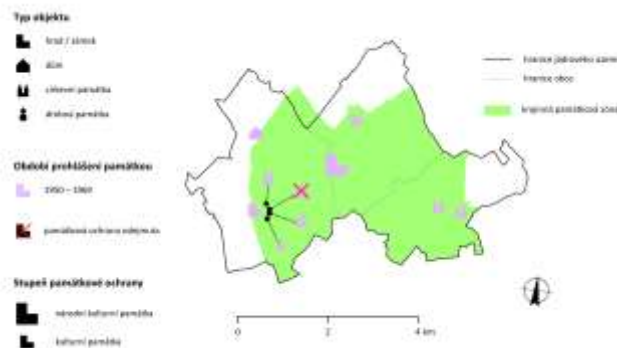




9. Zaniklé krajiny šlechtické (Kačina, Červený Hrádek, Zahrádky, Kuks)

- prvky komponované krajiny
- vyznačují se relativní stabilitou klíčových prvků
- silný historický význam
- turisticky atraktivní

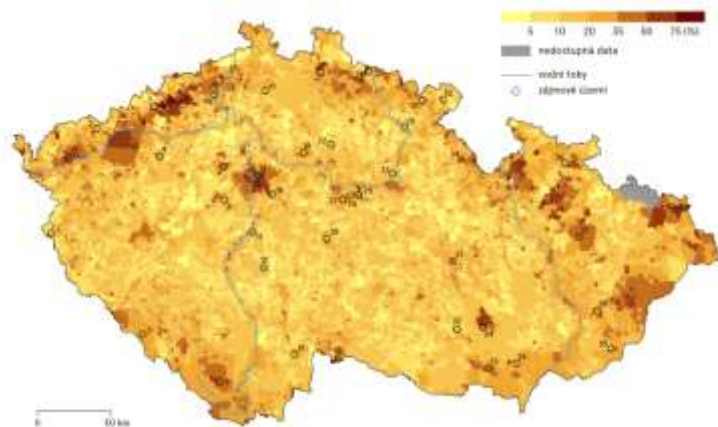
Památkově chráněné objekty (Kačina)



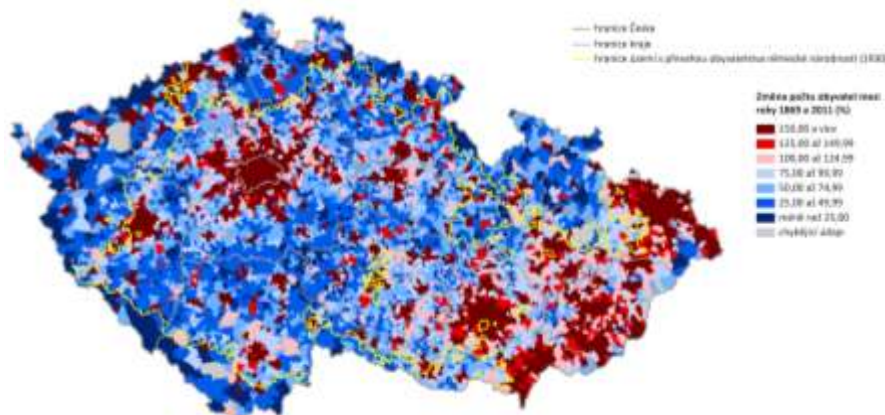


Závěrečné shrnutí

Index změny využití ploch, 1845–2010



Změna počtu obyvatel v %, 1869–2011



JÁDRO



- urbanizace, industrializace, komercializace
- hustota zalidnění, aktivit a infrastruktury
- vysoce fragmentované a heterogenní
- nárůst multifunkčnosti
- velmi dynamické

PERIFERIE



- venkovské regiony, tradiční krajiny
- opouštění půdy a marginalizace území
- zvyšování podílu lesních ploch a TTP, „nová divočina“
- nedostupnost infrastruktury a služeb
- malá dynamika

Upraveno podle: Antrop (2008)



Dědictví
zaniklých
krajín



CHARLES UNIVERSITY
Faculty of science



Děkujeme za pozornost!